

KOSTRZEWA®
Lider kotłów na pelet

rok założenia firmy 1978



Twin Bio

Wygoda i komfort poprzez system OMS (operating monitoring system)

- system nadzoru i obsługi kotła kontrolujący ilość paliwa w zbiorniku, a także ilość popiołu w popielniku. Rozwiązanie zastrzeżone w Urzędzie Patentowym RP.

modele [kW]

12

16

24

32



Platinum Bio ecoMAX 860P3-S-Simple



Bundesamt für Wirtschaft und Ausfuhrkontrolle



ecospalanie

Kotły Twin Bio spełniają wymagania normy PN-EN 303-5:2012

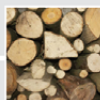
paliwa



pelet



pelet / owies 50 / 50



drewno

7/24

serwis fabryczny

5 klasa

klasa urządzenia

> 90%

sprawność kotła

5 lat

5 lat +2 lata przedłużenia gwarancji



moduł INTERNET



system nadzoru i obsługi kotła

Zaprojektowany w technologii 3D CAD SolidWorks Premium oraz SolidWorks Flow Simulation

- 1 palnik Platinum Bio z wkładem ceramicznym - energooszczędny silnik całego układu. Niezawodny, cichy, wykonany ze stali żaroodpornej oraz kwasoodpornej. Zastosowany wkład ceramiczny zwiększa sprawność i zmniejsza emisyjność.
- 2 panel operatorski regulatora
- 3 zbiornik - wykonany z ocynkowanej blachy o pojemności 290l. z wizjerem (plexi).
- 4 podajnik paliwa
- 5 czujnik poziomu paliwa - informuje z dużym wyprzedzeniem użytkownika o planowanych działaniach (o zasypie paliwa).

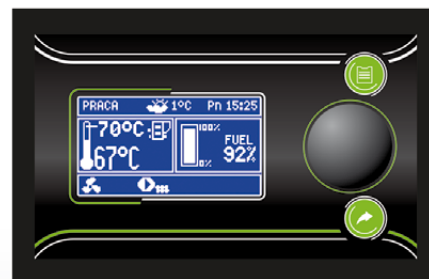
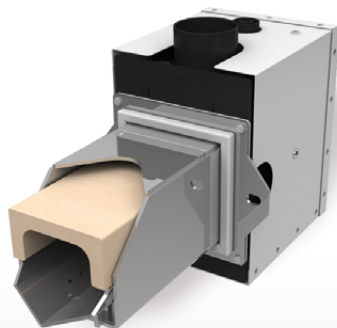


Twin Bio

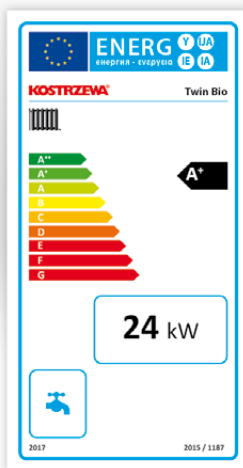
- dostawa do domu lub na teren budowy
- serwis gwarancyjny i pogwarancyjny
gwarancja 5 lat z możliwością przedłużenia na 2 lata
- sieć autoryzowanych serwisantów w całej Polsce
- sieć dystrybucji urządzeń i części zamiennych w całej Polsce



1 litr oleju = 2 kg pelet



spełnia klasę A+ efektywności energetycznej - najwyższa możliwa klasa dla urządzeń niebędących urządzeniami kondensacyjnymi.



Palnik Platinum Bio

energooszczędny silnik całego układu. Zaawansowany mechanicznie i technicznie element odpowiedzialny za wytwarzanie energii cieplnej z pelet. Trwały, energooszczędny, niezawodny, cichy – wykonany ze stali żaroodpornej oraz kwasoodpornej, z wkładem ceramicznym pozwala na ciągłą i niezawodną pracę przez wiele lat.

Urządzenie jest przeznaczone do spalania peletu i owsa. Spalanie biomasy nie powoduje emisji szkodliwych gazów do atmosfery, w przeciwieństwie do spalania węgla, czy ropy naftowej. Poprzez wybór odnawialnego paliwa każdy może mieć swój udział w walce ze zmianami klimatycznymi. Jest wykonany z materiałów wysokiej jakości i dodatkowo objęty 3 letnią gwarancją, co obniża koszty eksploatacyjne i zwiększa zaufanie do nowej technologii.

Metoda regulacji Fuzzy Logic 2. generacji obniża ilość spalane go paliwa o 20% a także zmniejsza zużycie podzespołów w stosunku do palników konkurencyjnych.

Główną zaletą palnika jest jego prosta obsługa polegająca na zasypywaniu głównego zbiornika paliwem oraz wciśnięciu przycisku START. W ciągu kilku minut urządzenie automatycznie rozpali się i dąży do utrzymania stałej temperatury w pomieszczeniach i ciepłej wody użytkowej.

Automatyka Platinum Bio ecoMAX 860P3-S-Simple

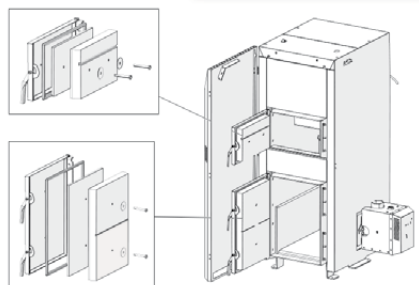
Urządzenie wykonane w zaawansowanej technologii, które kontroluje proces spalania w kotle i palniku peletowym.

Automatyka steruje:

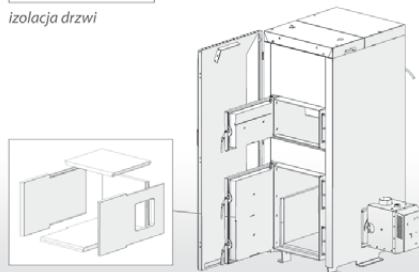
- podajnikiem paliwa ze zbiornika
- podajnikiem podajnikiem palnika
- wentylatorem ciśnieniowym
- zapalarką
- pompą c.o.
- pompą c.w.u.
- czujnikiem poziomu paliwa
- pompą kotłową/bufora
- mieszaczem obwodu grzewczego - moduł B (opcja)
- pompą cyrkulacyjną - moduł B (opcja)
- dodatkowymi dwoma zaworami mieszającymi - buforem - moduł B (opcja)
- dodatkowymi dwoma zaworami mieszającymi - moduł C (opcja)

Wyposażenie opcjonalne:

- czujnik temperatury zewnętrznej
- czujnik c.o.
- czujnik c.w.u.
- kolorowy panel pokojowy ecoSTER TOUCH z funkcją zdalnego sterowania kotła
- termostat pokojowy programowalny tygodniowy bezprzewodowy
- termostat pokojowy programowalny tygodniowy przewodowy
- czujnik temperatury z regulacją
- zestaw sonda lambda EcoLAMBDA
- dodatkowy moduł rozszerzeniowy (B, C)
- moduł INTERNET EcoNET



izolacja drzwi



komora ceramiczna

TYP	TB 12	TB 16	TB 24	TB 32
powierzchnia budynku [m ²]	50–200	85–200	100–300	150–400
zakres mocy [kW]	3,6–12	4–16	7–24	9,6–32
głębokość (ze zbiornikiem) [mm]	734 (894)	734 (894)	734 (894)	856 (1015)
szerokość (z palnikiem i zbiornikiem) [mm]	516 (1507)	516 (1507)	616 (1608)	748 (1590)
wysokość [mm]	1367	1374	1402	1421
pojemność zbiornika [L]	290	290	290	290
waga [kg]	270	290	319	500



Dystrybutor: